

きたひろのお米をもっと“おいしく”、“たのしく”  
町のみんなでつくりました。



# 北広島町 1泊2日 “発酵食めぐりあい旅”



米どころ北広島町。お米と発酵に関わる美味しい逸品がたくさんあります。北広島町の美しい自然を  
自家用車でめぐって泊まって食べて体験していただく“発酵食めぐりあい旅”、町のみんなで考えました。  
ぜひ、ご参加ください。

## 行程

土曜の午後から出発、ゆったり参加いただけるコースです。

### ② 2026/2/28(土)泊⇒3/1(日)発酵食体験ドライブコース

2/28(土)

ご自宅出発



16:00 各お宿到着・プロジェクト説明・ディナー

A:ファムル



B:RAKUSAN



3/1(日)

自然の中を  
30～40分  
ドライブ

各宿出発



11:00 福光酒造集合(北広島町大朝)

<https://okomenowawawa.jp/shops/hukumitsusuzou/>

・プロジェクト説明・発酵逸品製造現場見学

福光酒造酒蔵見学・どぶろく試飲

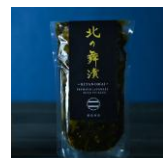
※運転手の方は試飲できません。

[どぶろく-おこめの“わわわ”プロジェクト 北広島町](#)

11:45 西濱大朝濱物工場見学・北の舞濱試食

[北の舞濱-おこめの“わわわ”プロジェクト 北広島町](#)

12:30 ゆず庵:北広島町産新米・逸品ランチ



14:00 解散

※車で5分の道の駅舞ロードIC千代田で神楽上演が楽しめます。

オプション:舞ロードIC千代田で200円以上ご購入の方神楽観劇ができます。

※先着80名。15時よりレストラン響にて受付。⇒[神楽観劇詳細はこちら](#)

15:30 舞ロードIC千代田 神楽観劇会場 レストラン響 開場

16:00 神楽開演

17:00 神楽終了

### ゆず庵:北広島町産新米・逸品ランチ

北広島町産新米と北広島の旬の野菜や肉・魚等のゆず庵特製料理  
+“わわわ”な逸品どぶろく鍋(おじや付き)

[どぶろく鍋-おこめの“わわわ”プロジェクト 北広島町](#)



## A 心も体も醗酵する一棟貸切りの宿 FERMELL(ファムル)

### お宿の情報

<https://fermell.yuone.net/>

### ディナーメニュー一例（イメージ）

「北広島町産の新米と発酵調味料を使った創作中華コース」

【お品書きイメージ】

約2時間のコースでは、地元産の発酵調味料や旬の食材を使った創作中華料理をお楽しみいただけます。内容は時期や仕入れ状況により変更となりますが、冷菜2品・温菜3品・主食・汁物など、バランスの取れたコース構成です。

※下記は過去メニューの一例です。

#### ▶ 冷菜

・よだれ鶏（口水鶏）・かぼちゃのマリネ（ひしおソース添え）

#### ▶ 温菜

・自家製水餃子 ・山椒の塩麻婆豆腐（自家製豆板醤使用）

・発酵おかずと焼きうどん

#### ▶ 主食

・発酵玄米おにぎり ・

・土鍋で炊く至福のご飯（新米3合）※食さない場合、新米持ち帰り可

#### ▶ 汁物

・自家製味噌と酒粕のお味噌汁

※上記は過去メニューの抜粋です。時期・仕入れ状況・季節の食材によって内容は変更となります。



実際のコースは、その日の旬を活かした発酵創作料理をご用意いたします。

お飲み物はコースに含まれておりませんので、お好みのものをご持参ください。

一棟貸切り 宿泊人数：4～6名様

ご家族やご友人と、発酵の香りに包まれるひとときをお過ごしください。

（朝夕食付）

## B フレンチと一棟貸切りの宿 RAKUSAN (長笹樂山)

### お宿の情報

[RAKUSAN \(長笹樂山\)](#)

### ディナーメニュー一例（イメージ）

「ムニョ シェフ」

・バターナッツカボチャ

・水イカ 卵黄

・本鮪 パンペルデュ

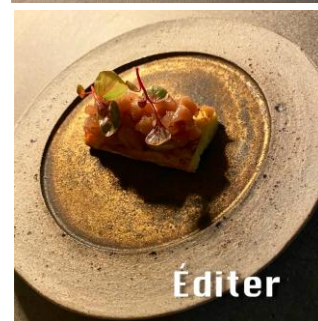
・天使の海老

・キタアカリ コンソメ

・瀬戸内 キジハタ

・比婆牛 ロッシーニ

・ホワイトチョコレート



※上記は過去メニューの一例です。時期・仕入れ状況・季節の食材によって内容は変更となります。

お飲み物はコースに含まれておりません。

一棟貸し切り 宿泊人数：2～4名

※ご夫婦やご家族、お仲間とぜひお申込みください。

（朝夕食付）





北広島町1泊2日“発酵食めぐりあい旅” 料金一覧

② 2026/2/28(土)泊⇒3/1(日)発酵食体験ドライブコース				
宿泊先				
下記より宿泊先をお選びください。		コース料金全額 お一人様 (税込)		コース料金全額 人数様合計 (税込)
A 心も体も醗酵する一棟貸切りの宿 FERMELL(ファムル)				
A①ファムル4名様コース		33,575 円	134,300 円	
A②ファムル6名様コース		27,620 円	165,720 円	
※一棟貸切の宿の為、最大9名様までご宿泊可能。4名様、6名様以外の料金はお問い合わせ頂ければお見積もり致します。				
B フレンチと一棟貸切りの宿 RAKUSAN (長笹樂山)				
B①RAKUSANコース 尾宿(Ashitare-Boshi) 2名様コース		52,330 円	104,660 円	
B②RAKUSANコース 尾宿(Ashitare-Boshi) 4名様コース		43,900 円	175,600 円	
※ドライブコース解散後のオプションの神楽観劇は舞ロードで200円以上のレシートで可。				

- ※ご注意事項
- ・料金には昼食代・夕食代・朝食代・発酵逸品製造現場見学費用が含まれています。  
当体験コースは自家用車で巡っていただくコースになります。タクシーをご希望の方は、ご紹介いたしますので申込時にご相談ください。
- ※お申込について
- ・お申込みメ切は宿泊日の1週間前になります。既に予約が入っていた場合、お受けできない場合もございます。その際は北広島町観光協会よりご連絡致します。
  - ・お支払いは宿泊一週間前までに総額をカード支払いのみにになります。(各宿泊事業者にて対応)
  - ・キャンセルについて：当日キャンセル: 宿泊料金100%、前日キャンセル: 宿泊料金80%、 2〜3日前: 宿泊料金50%、4〜7日前: 宿泊料金20%キャンセル料が発生いたしますので、ご確認の上ご予約ください。
- ※事故・保険等について
- 当体験コースは自家用車で巡っていただくコースになります。事故対応等の責任は対応できませんので必ず自動車保険に加入されてご参加ください。
- 冬季は安全のため積雪による冬用タイヤの装着をお願いしております。また、積雪の状況によっては、宿泊棟まで徒歩にてご移動していただく可能性がございます。あらかじめご了承ください。
- ※本ドライブコースのお問い合わせ等
- 一般社団法人北広島町観光協会  
〒731-1533 広島県山県郡北広島町有田1122 (道の駅舞ロードIC千代田管理棟内)  
Tel. 0826-72-6908 ※定休日：毎週火曜日 E-mail:kankou@khiro.jp  
当日：一般社団法人北広島町観光協会 Tel. 0826-72-6908 /  
大朝交通 (担当：堀田) Tel. 090-8997-6710

イベント企画:TEAMみんなでわわわ  
(北広島町観光協会・FERMELL(ファムル)・RAKUSAN(長笹樂山)・福光酒造・西漬・ゆず庵・大朝交通)  
受付・宿泊・イベント費用支払先: FERMELL(ファムル)・RAKUSAN(長笹樂山)

申込はこちらから

